

WABSTI-Erfasser



Proporz-Wahlen erfassen

Inhalt

1.0 WABSTI starten	2
2.0 Wahlzettel erfassen	3
2.1 Neuen Bund erfassen	3
2.2 Liste wählen	3
2.3 Leere Zeilen	4
2.4 Kandidierende streichen/eingeben	4
2.5 Meldung «Anzahl leere Zeilen» falsch	5
2.6 Restbund abschliessen	6
2.7 Bundstatus	6
3.0 Zusammenfassung der Schritte 2.1 bis 2.5	7
4.0 Unveränderte Wahlzettel erfassen	8

1.0 WABSTI starten

WABSTI Login 2.11

Benutzerkürzel eingeben:
zhxxxel 1

Passwort eingeben:
2

Anmelden

1. Benutzerkürzel eingeben (zhxxxel, xxx = Gemeindenummer)
2. Passwort eingeben



Hinweis:

Vom Wahlverantwortlichen können im WABSTI vorgängig verschiedene Einstellungen zur Erfassung der Kandidaten gemacht werden. Erkundigen Sie sich beim Wahlverantwortlichen, wie die Daten zu erfassen sind.

Einstellungen zur Steuerung der Ergebniserfassung bei dieser Einheit

Erfassungsweise: ▾

Für die Detailerfassung "Veränderte WZ" auch folgendes einstellen:

Bundegrösse: Zusätzliche Kand. auch per Name erfassen

BundeNr+WzNr: ▾

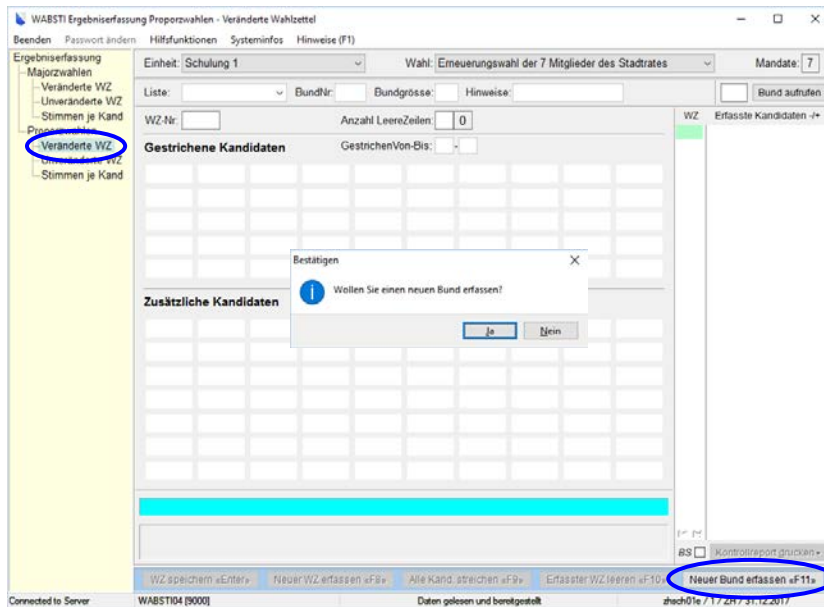
KandNr-Format: ▾

Erf. LeereZeilen: ▾

2.0 Wahlzettel erfassen

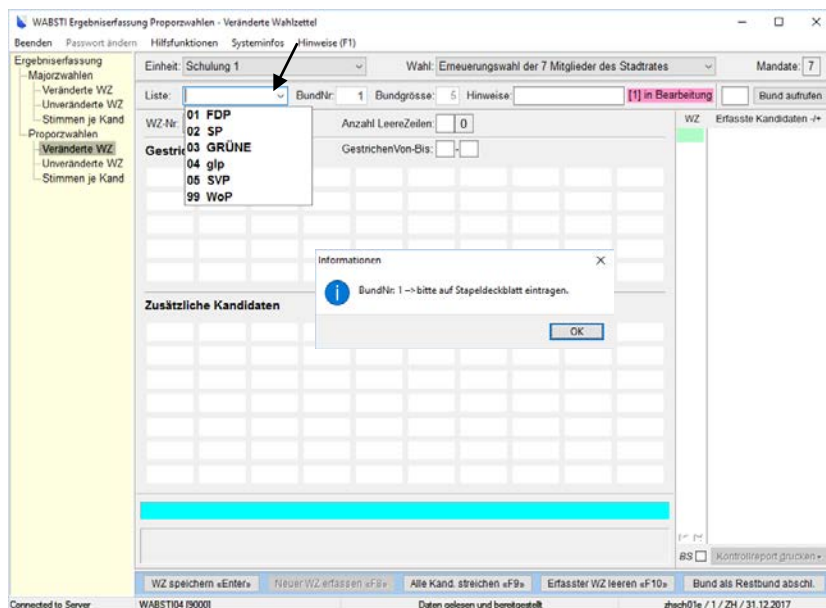
2.1 Neuen Bund erfassen

Im Menu **Ergebniserfassung/Proporzahlen/Veränderte WZ** werden die veränderten Wahlzettel erfasst. Mit dem Button **Neuer Bund erfassen «F11»** oder der **Taste «F11»** einen neuen Bund eröffnen und die Meldung «Wollen Sie einen neuen Bund erfassen?» mit «Ja» bestätigen.



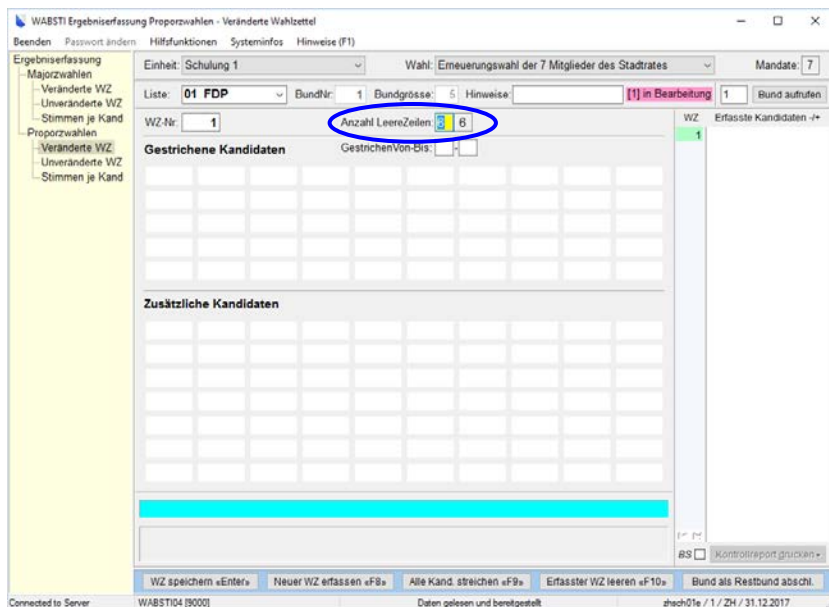
2.2 Liste wählen

Eine entsprechende Liste auswählen und mit der **Taste TAB** weiter. Die Eintragung der Bundnummer ist, je nachdem wie der Wahlverantwortliche Ihrer Gemeinde dies eingerichtet hat, verschieden. Entweder müssen Sie die Bundnummer auf dem Stapeldeckblatt eintragen und die Meldung «BundNr: 1 -> bitte auf Stapeldeckblatt eintragen.» mit «OK» bestätigen oder Sie müssen die Bundnummer manuell eingeben. Erkundigen Sie sich beim Wahlverantwortlichen nach der Erfassungsart.



2.3 Leere Zeilen

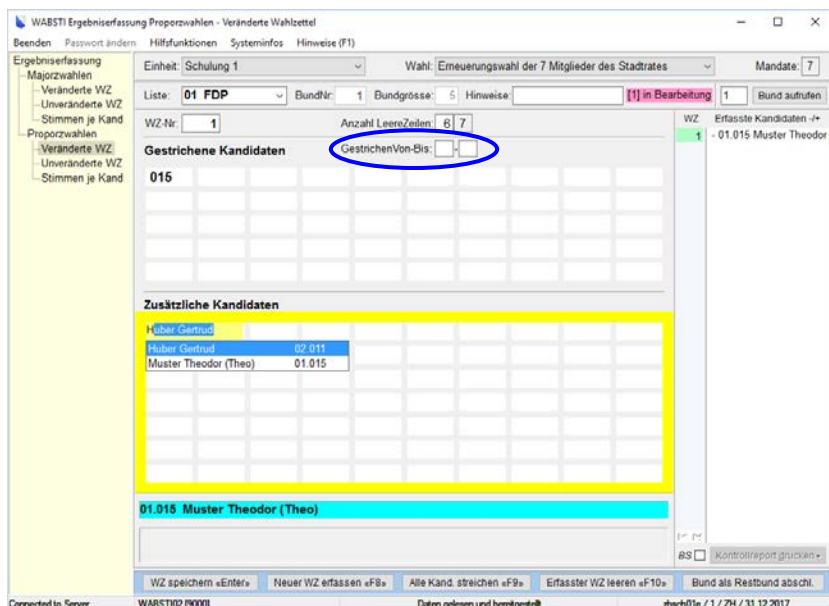
Anzahl leere Zeilen eingeben und mit der **Taste TAB** oder **+** weiter. Die Eingabe der leeren Zeilen ist nur notwendig, wenn die Erfassungsart auf «manuelle Zusatzstimmen-Eingabe» eingestellt ist. Erkundigen Sie sich beim Wahlverantwortlichen nach der Erfassungsart.



The screenshot shows the 'WABSTI Ergebnis-Erfassung Proporz-Wahlen - Veränderte Wahlzettel' window. The 'Anzahl LeereZeilen' field is highlighted with a blue circle and contains the value '6'. The 'Gestrichene Kandidaten' table is empty. The 'Zusätzliche Kandidaten' table is also empty. The 'WZ' field contains '1' and the 'Mandate' field contains '7'. The 'Liste' is set to '01 FDP' and the 'BundNr.' is '1'. The 'Hinweise' field contains '[1] in Bearbeitung'.

2.4 Kandidierende streichen/eingeben

Die gestrichenen Kandidaten eingeben. Es können auch mehrere Kandidierende die nacheinander kommen, gestrichen werden. Z.B. Kandidaten 01-05 in den Feldern Gestrichen von-bis eingeben. Mit der **Taste TAB** oder **+** kann von «**Gestrichene Kandidaten**» zu «**Zusätzliche Kandidaten**» gewechselt werden. Die zusätzlichen Kandidaten eingeben. Neu kann bei den zusätzlichen Kandidierenden auch per Name erfasst werden. Eine falsch eingegebene Kandidatennummer muss mit der **Taste DEL** gelöscht und danach neu eingegeben werden. Mit der **Taste Enter** zum nächsten Wahlzettel wechseln. Der Bund wird bei erreichter Anzahl Wahlzettel automatisch abgeschlossen. Hat es weniger Wahlzettel als für den Bund erforderlich, siehe Absatz 2.6 Restbund abschliessen.



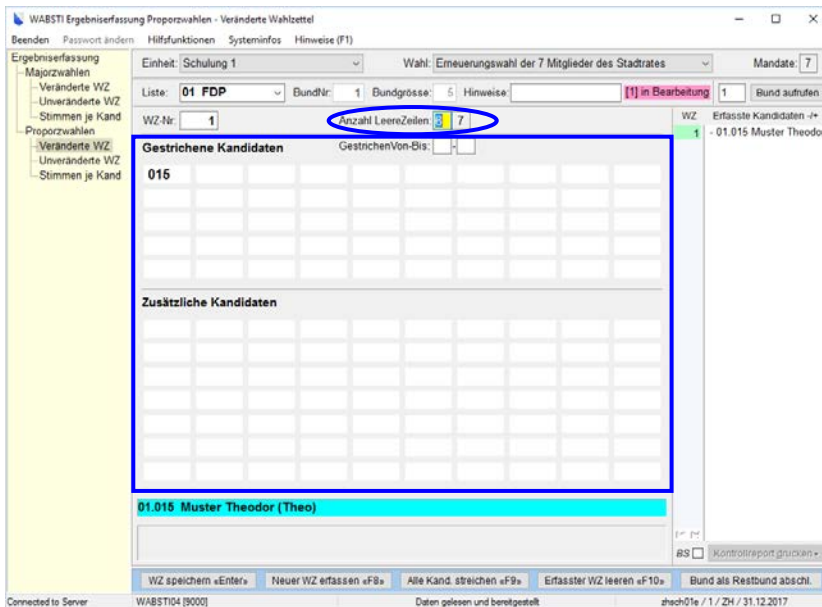
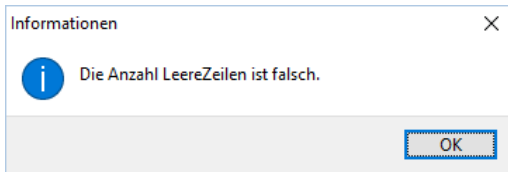
The screenshot shows the 'WABSTI Ergebnis-Erfassung Proporz-Wahlen - Veränderte Wahlzettel' window. The 'Gestrichen Von-Bis' field is highlighted with a blue circle and contains '01-05'. The 'Zusätzliche Kandidaten' table is highlighted with a yellow border and contains the following entries:

Huber Gertrud	
Huber Gertrud	02.011
Muster Theodor (Theo)	01.015

The 'WZ' field contains '1' and the 'Mandate' field contains '7'. The 'Liste' is set to '01 FDP' and the 'BundNr.' is '1'. The 'Hinweise' field contains '[1] in Bearbeitung'. The 'Gestrichene Kandidaten' table contains the entry '015'.

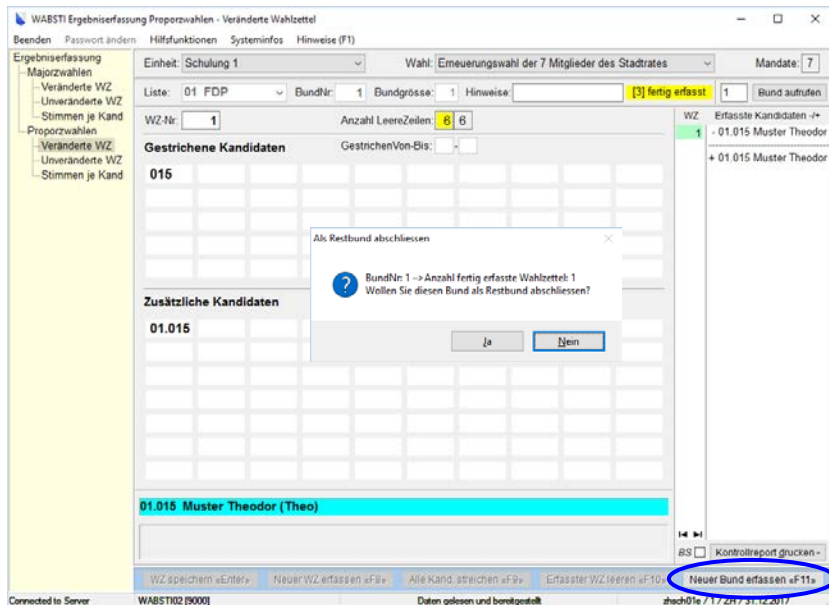
2.5 Meldung «Anzahl leere Zeilen» falsch

Fehlermeldung beim Speichern des Wahlzettels «Die Anzahl leere Zeilen ist falsch»:
Diese Meldung erscheint wenn ein Fehler bei der Eingabe der leeren Zeilen oder der Kandidaten erfolgte. Die Eingabe muss entsprechend berichtigt und der Wahlzettel nochmals gespeichert werden.



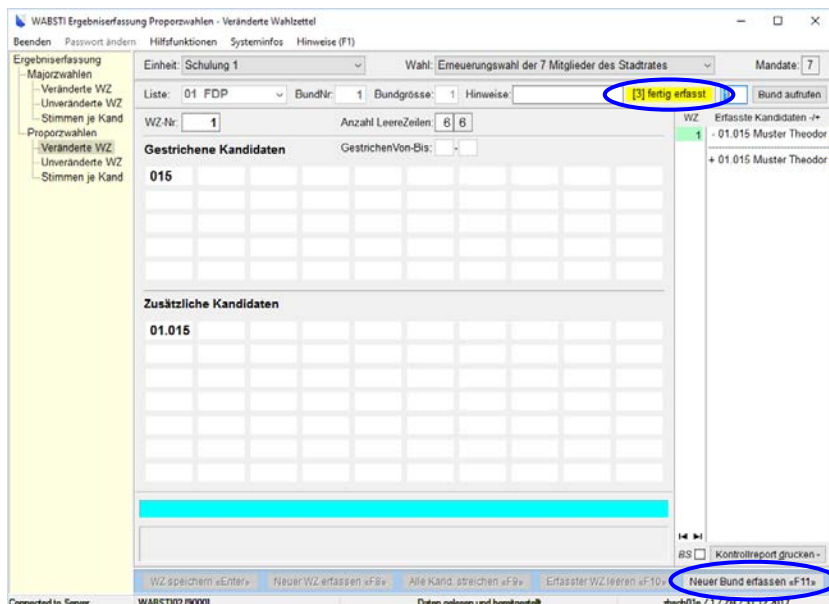
2.6 Restbund abschliessen

Sind weniger Wahlzettel als die vordefinierte Bundgrösse vorhanden, kann der Bund mit dem Button **«Bund als Restbund abschl.»** beendet werden. Die Meldung «BundNr: 1 -> Anzahl fertig erfasste Wahlzettel: 1. Wollen Sie diesen Bund als Restbund abschliessen?» mit «Ja» bestätigen.

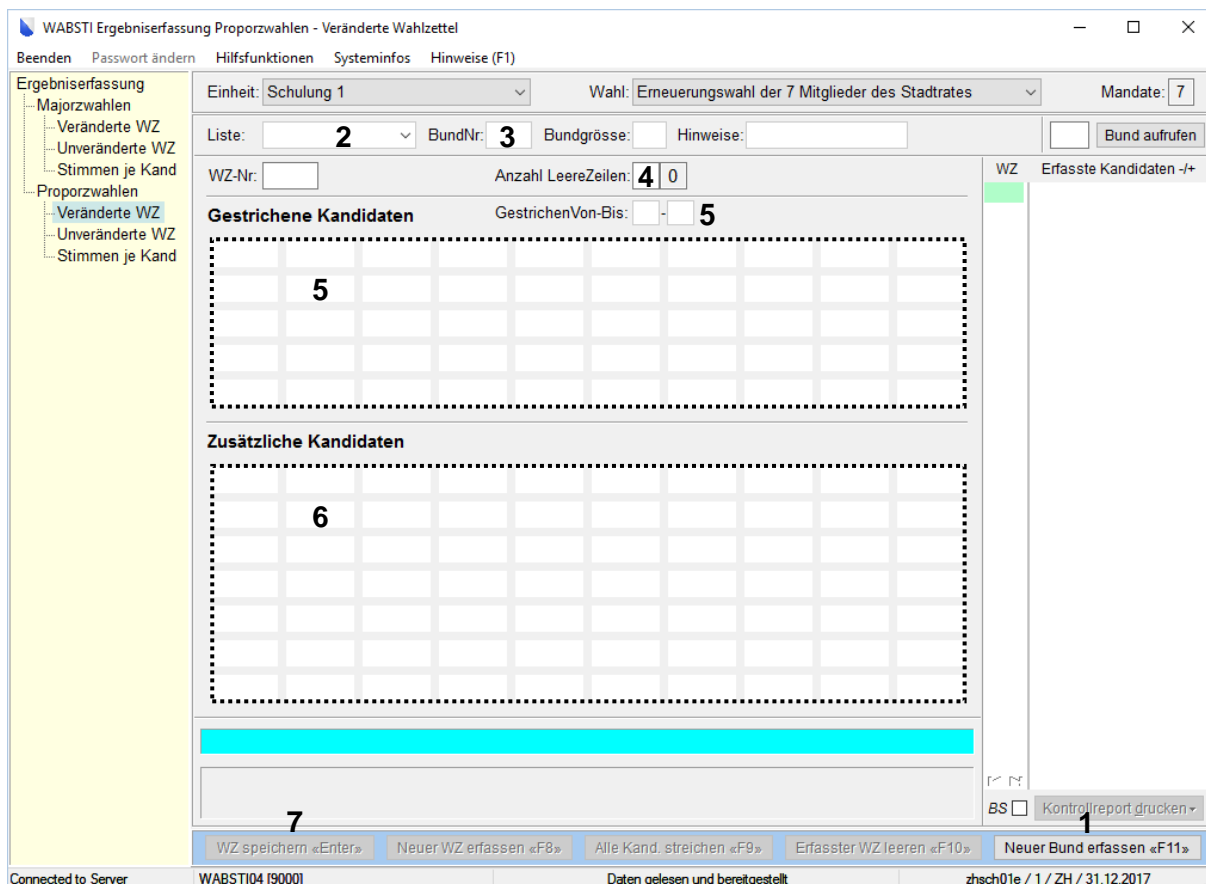


2.7 Bundstatus

Der Bund hat nun den Status «(3) fertig erfasst». Erst wenn der alte Bund abgeschlossen ist, kann ein neuer Bund eröffnet oder die Erfassungsprozedur beendet werden.



3.0 Zusammenfassung der Schritte 2.1 bis 2.5



WABSTI Ergebniserfassung Proporzwahlen - Veränderte Wahlzettel
 Beenden Passwort ändern Hilfsfunktionen Systeminfos Hinweise (F1)

Einheit: Schulung 1 Wahl: Erneuerungswahl der 7 Mitglieder des Stadtrates Mandate: 7

Liste: 2 BundNr.: 3 Bundgrösse: Hinweise: Bund aufrufen

WZ-Nr.: Anzahl LeereZeilen: 40

Gestrichene Kandidaten GestrichenVon-Bis: 5

Zusätzliche Kandidaten

WZ Erfasste Kandidaten -/+

BS Kontrollreport drucken

WZ speichern «Enter» Neuer WZ erfassen «F8» Alle Kand. streichen «F9» Erfasster WZ leeren «F10» **1** Neuer Bund erfassen «F11»

Connected to Server WABSTI04 [9000] Daten gelesen und bereitgestellt zhsch01e / 1 / ZH / 31.12.2017

1. Neuer Bund erfassen «F11»
2. Liste auswählen und mit **Taste TAB** weiter
3. BundNr. eingeben oder auf Deckblatt eintragen¹
4. Anzahl leere Zeilen eingeben²
5. Gestrichene Kandidaten eingeben³ (weiter mit **Taste TAB** oder **+**)
6. Zusätzliche Kandidaten eingeben³
7. Mit **Taste Enter** zum nächsten Wahlzettel wechseln

¹ Die Bundnummer kann manuell oder vom System vergeben werden. Dies ist je nach Einrichtungsart verschieden. Erkundigen Sie sich beim Wahlverantwortlichen nach der Erfassungsart.

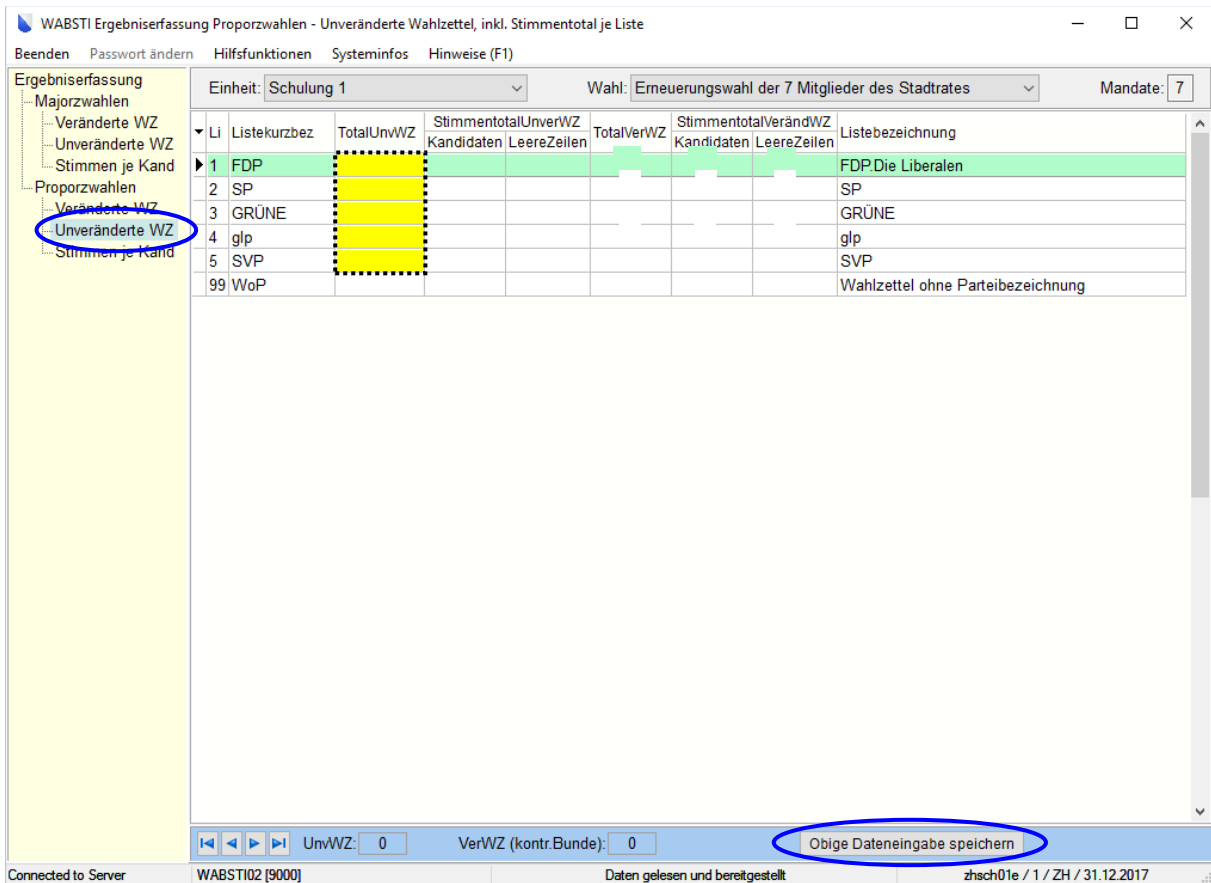
² Anzahl der leeren Zeilen können manuell eingegeben oder vom System berechnet werden. Erkundigen Sie sich beim Wahlverantwortlichen nach der Erfassungsart.

³ Eine falsch eingegebene Kandidatennummer muss mit der **Taste DEL** gelöscht und danach neu eingegeben werden.

4.0 Unveränderte Wahlzettel erfassen

Im Menu **Ergebniserfassung/Proporzahlen/Unveränderte WZ** wird die Anzahl der unveränderten Wahlzettel pro Liste summarisch eingegeben (gelbe Felder). Mit der **Pfeiltaste** ↓ kann in das nächste Feld gesprungen werden. Danach den Button **«Obige Dateneingabe speichern»** klicken, um die Daten zu speichern.

Achtung: Immer alle Listen ausfüllen



WABSTI Ergebniserfassung Proporzahlen - Unveränderte Wahlzettel, inkl. Stimmentotal je Liste

Beenden Passwort ändern Hilfsfunktionen Systeminfos Hinweise (F1)

Ergebniserfassung

- Majorzwahlen
 - Veränderte WZ
 - Unveränderte WZ
 - Stimmen je Kand
- Proporzahlen
 - Veränderte WZ
 - Unveränderte WZ**
 - Stimmen je Kand

Einheit: Schulung 1 Wahl: Erneuerungswahl der 7 Mitglieder des Stadtrates Mandate: 7

Li	Listekurzbez	TotalUnvWZ	StimmentotalUnverWZ Kandidaten LeereZeilen	TotalVerWZ	StimmentotalVerändWZ Kandidaten LeereZeilen	Listebezeichnung
1	FDP					FDP,Die Liberalen
2	SP					SP
3	GRÜNE					GRÜNE
4	glp					glp
5	SVP					SVP
99	WoP					Wahlzettel ohne Parteibezeichnung

UnvWZ: 0 VerWZ (kontr.Bunde): 0 **Obige Dateneingabe speichern**

Connected to Server WABSTI02 [9000] Daten gelesen und bereitgestellt zhsch01e / 1 / ZH / 31.12.2017